

齋藤茂吉記念館特別展

# 茂吉とめぐり逢う人たち

# 影響を受け、与えた人

2024  
9.14 [土]  
↳ 2025  
3.31 [月]

右下から時計回りに、齋藤茂吉、芥川龍之介、土屋文明、北原白秋、伊藤左千夫、幸田露伴、正岡子規 中央、森鷗外

会場 齋藤茂吉記念館守谷夫妻記念室

開館時間 9:00~17:00(入館受付16:45)

入館料 大人600円 / 学生300円 / 小人100円

休館日 水曜日・年末年始(12/28~1/3)

※団体10名様以上割引 ※障がい者等割引(団体料金)

特別展チラシ持参の小・中・高校生は入館料が無料となります。

## 茂吉講座「茂吉を偉大にした先人たち」

日時 令和6年10月6日(日) 午後1時30分~午後2時30分

運営協力 布宮雅昭氏(山形県歌人クラブ会長)

会場 齋藤茂吉記念館集会室(1階)、守谷夫妻記念室(地階)

定員 40人(先着順)

講師 齋藤茂吉記念館学芸員

参加費 当館入館料



公益財団法人  
齋藤茂吉記念館

〒999-3101  
山形県上山市北町字弁天1421  
TEL023-672-7227  
FAX023-672-2626  
<https://www.mokichi.or.jp>



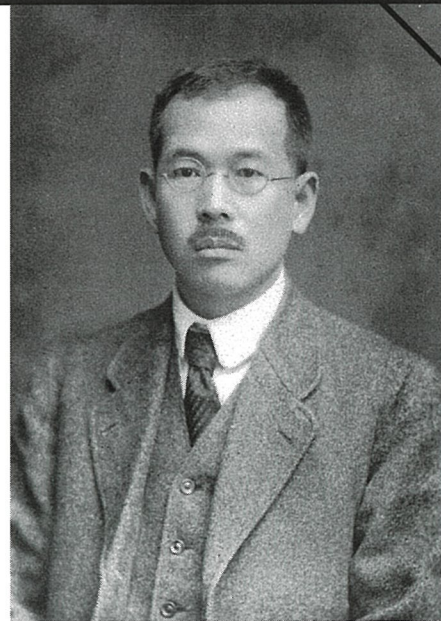
主催 / 齋藤茂吉記念館  
共催 / 山形県・公益財団法人 山形県生涯学習文化財団

斎藤茂吉記念館特別展

# 茂吉とめぐり逢う人たちが 影響を受け、与えた人

2024 9.14<sub>[土]</sub> ▶▶▶ 2025 3.31<sub>[月]</sub>

斎藤茂吉は著名な文人や画人たちと交流を深めながら多くの作品を生み出しました。また、茂吉生前中から没後、そして今に至るまで多くの歌人たちがその作品に魅了され影響を受けています。本展ではその作品を通して、現代に受け継がれる茂吉の作品創作の姿勢と人々のつながりなどをご覧ください。



## 主な展示資料

### ■ 半切・色紙・短冊・卷子

芥川龍之介 藤の花軒端の苔の老いにけり 澄江堂  
北原白秋 白南風の光葉の野薔薇過ぎにけりかはづのこゑも田にしめりつつ  
森 鷗外 七面鳥酒也朝露飯也酒以酔人固可飯以飽人亦無不可況香積之飯非常所有乎  
幸田露伴 汝是當成仏我是已成仏 菩薩戒経語 露伴道人  
中林梧竹 南無観世音菩薩  
土屋文明(他筆) 斎藤茂吉葬儀「哀詞」

### ■ 画

斎藤茂吉筆(他著色) 「樹蔭山房画帖」  
木下奎太郎 岩に牡丹図

### ■ 歌集・選集

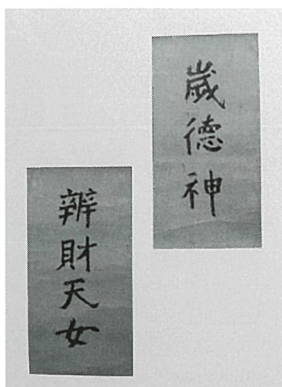
斎藤茂吉・北原白秋 『白秋茂吉互選集』  
結城哀草果 『樹蔭山房』

### ■ 葉書

斎藤茂吉 結城哀草果宛昭和22年5月4日  
斎藤茂吉 結城哀草果宛昭和22年5月7日

### ■ その他

斎藤茂吉 表札「樹蔭山房」  
鹿兒島寿蔵 テラコッタ「臨泉」



正岡子規「歳徳神・弁財天女」

## 茂吉講座

### 「茂吉を偉大にした先人たち」

**日時** 令和6年10月6日(日)  
午後1時30分～午後2時30分(開場：午後1時)

**会場** 斎藤茂吉記念館集会室(1階)  
守谷夫妻記念室(地階)

**運営協力** 布宮雅昭氏(山形県歌人クラブ会長)

**講師** 斎藤茂吉記念館学芸員

**定員** 40人 ※先着順/定員になり次第締め切り  
※参加費：斎藤茂吉記念館入館料

受講希望の方は下記のいずれかの方法でご連絡ください

**電話** ☎ 023-672-7227 **FAX** 📠 023-672-2626

**Email** ✉ kinenkan@mokichi.or.jp

**郵送** 📮 〒999-3132  
山形県上市市北町字弁天1421  
公益財団法人斎藤茂吉記念館

## 開館時間

9:00～17:00(入館受付16:45)

## 休館日

水曜日・年末年始(12/28～1/3)

| 入館料       | 一般   | 団体   |
|-----------|------|------|
| 大人        | 600円 | 500円 |
| 学生(高・大学生) | 300円 | 250円 |
| 小人(小・中学生) | 100円 | 50円  |

\*団体は10名様以上割引/障がい者等割引(団体料金適用)

特別展チラシ持参の小・中・高校生は入館料が無料となります。

公益財団法人  
**斎藤茂吉記念館**

〒999-3101山形県上市市北町字弁天1421  
TEL023-672-7227 FAX023-672-2626  
https://www.mokichi.or.jp



## 交通

JR奥羽本線「茂吉記念館前」駅より徒歩3分  
JR奥羽本線「かみのやま温泉」駅より  
タクシー 10分または山形方面行バス10分 茂吉記念館前下車徒歩5分  
JR奥羽本線「山形」駅より  
タクシー 20分または上山方面行バス20分 茂吉記念館前下車徒歩5分  
東北中央自動車道山形上山I.C.より  
車で上市市内(南陽・米沢)方面5分 無料駐車場70台(普通車)

